

YENİ BASEL SERMAYE YETERLİLİĞİ UZLAŞISI (BASEL-II)

Dr.C.Coşkun KÜÇÜKÖZMEN – Daire Başkan Yrd.
Murat MAZIBAŞ – Bankacılık Uzmanı
Ayhan YÜKSEL - Bankacılık Uzman Yrd.

ARALIK 2004

ARAŞTIRMA DAİRESİ

1

BASEL-II'YE YÖNELİK ELEŞTİRİLER

UZLAŞILAR

BASEL-II

ELEŞTİRİLER

ETKİLER

ÇALIŞMALAR

S & C

ELEŞTİRİLER

3.1. GENEL ELEŞTİRİLER

3.2. 1. YAPISAL BLOK

3.3. 2. YAPISAL BLOK

3.4. 3. YAPISAL BLOK

ARAŞTIRMA DAİRESİ

2

UZLAŞILAR

BASEL-II

ELEŞTİRİLER

ETKİLER

ÇALIŞMALAR

S & C

✓ Uzlaşı'nın teknik seviyesinin yüksek olması ve uygulanmasının pahalı olması

- Uzlaşı içerisinde çeşitli menüler var
- Basitlik ile riske yüksek duyarlılığın aynı anda gerçekleştirilmesi zordur

✓ Kalibrasyona ilişkin eleştiriler

- Temel alınan "benchmark" zaten subjektif, dolayısıyla bu özelliği CA ile aynı
- IRB kalibrasyonunda yöntem ve veri kamuya açık olmadığı için öneri yapmak zor
- Bazı kalibrasyonlar likit kredi piyasaları varsayımıyla yapıldı
- OpRisk için kalibrasyon bir anket aracılığıyla yapıldı ve tüm "diğer riskler"i kapsayan bir veri kullanıldı

✓ Uzlaşı sermayeye gereğinden fazla önem atfediyor

- Sistemik krizler sermaye yetersizliğinden daha çok likidite problemlerinden kaynaklanıyor
- Düzenli ve çeşitlendirilmiş gelir de zararlar için iyi bir korunma aracıdır.
- Etkinlik de önemlidir

UZLAŞILAR

BASEL-II

ELEŞTİRİLER

ETKİLER

ÇALIŞMALAR

S & C

✓ Uzlaşı'nın konjonktürel dalgalanmaları artırma ihtimali

- Cevap: Konjonktürel hareketler finansal sistemin doğasında mevcuttur ve anti-konjonktürel denetim araçları uygulanabilir (stres testleri, karşılıklar, vb)
- Basel-I içerisinde de var ("charge-offs")
- Etkisi, firmaları fonlama kaynaklarına erişimi ile de ilgili
- Derecelendirme sisteminin önemi
 - Point-in-time ratings (PIT)
 - Through-the-cycle Ratings (TTC)
 - TTC daha az konjonktürel ama kötü koşullarda sermaye hedefini tutturamaz
- Konjonktürel etkilerin azaltılması:
 - Gelecek odaklı bir kredilendirme sistem,
 - Stres testleri
 - P2 kapsamında ilave sermaye yükümlülüğü
 - Diğer yöntemler
 - TTC PD'lerin kullanılması
 - Risk ağırlığı fonksiyonlarının yatıklaştırılması
 - Zamana göre değişen kurallar
 - Anti-konjonktürel karşılık uygulaması

UZLAŞILAR

BASEL-II

ELEŞTİRİLER

ETKİLER

ÇALIŞMALAR

S & C

✓Standart Yönteme ilişkin eleştiriler

- Risk farklılaşması yeterli değil
- Aynı derecelendirme notuna sahip şirket, banka, hükümet alacakları farklı risk ağırlığına tabi tutuluyor
- Fiziki teminatlar ve bazı diğer teminatlar da dikkate alınmalı
- Teminatların dikkate alınması işlem bazında değil karşı taraf bazında olmalı
- w faktörü kaldırılmalı (Pillar-2'ye dahil edildi)
- Yüksek riskli işlemlerde SA<IRb, dolayısıyla bankalar arasında risk iştahında kaymalar olabilir

✓Derecelendirme kuruluşları tarafından verilen notların güvenilirliğine yönelik eleştiriler

- Çok fazla önem atfedilmiş
- Daha fazla guidance yayımlanmalı
- Cevap:
 - Mevcut şartlar altında en iyi alternatif
 - Sorunların aşılabilmesi açısından IRB'ye geçmek önemli

UZLAŞILAR

BASEL-II

ELEŞTİRİLER

ETKİLER

ÇALIŞMALAR

S & C

✓Uzlaşi hükümlerinin bazı tarafları (KOBİ'ler, gelişmekte olan ülkeler) cezalandırması

- Politik etkiler ve nihai kalibrasyon
- Cevap: Temel amaç riske duyarlı olmak, belirli kesimlere avantaj/dezavantaj kazandırmak değil

✓Uzlaşi'nın gelişmekte olan ülkelere özel şartları dikkate almaması

- Cevap: Temel hedef kitle G-10 ülkelerinin uluslararası düzeyde aktif bankaları

✓Çeşitlendirme Etkisi

- Riskler arasında dikkate alınmıyor
- “Granularity adjustment” kaldırıldı
- Kredi riski için yok

UZLAŞILAR

BASEL-II

ELEŞTİRİLER

ETKİLER

ÇALIŞMALAR

S & C

✓İleri ölçüm yöntemleri için yeterli teşvik yok

- Sermaye azalışları yeterli teşviği sağlayacak düzeyde değil
- Ülke koşullarına göre değişmekte

✓Kredi riski modelleri

- Basel-II'nin çıkış noktası olmasına rağmen metin içerisinde izin verilmiyor
- IRB'nin temellerini oluşturuyor
- OpRisk'te AMA'ya izin veriliyor, Piyasa riskinde VaR kullanılabilir
- Cevap: Basel-II'de olmamasının sebepleri
 - Bu alandaki gelişmeler halen devam ediyor
 - Veri gereksinimlerinin karşılanması zor
 - Model sonuçlarının doğruluğuna ilişkin ampirik bulgular az

UZLAŞILAR

BASEL-II

ELEŞTİRİLER

ETKİLER

ÇALIŞMALAR

S & C

✓Denetimsel Gözden Geçirme

- Çok fazla esneklik var, uygulamalar farklı olabilir
- AIG önemli
- “Home-host” uygulamaları önemli
- Denetim otoritelerinin uygulayabilme kapasitesi

✓Kamuya açıklama

- Çok karmaşık
- Denetim otoritesi beklentileri ile piyasa beklentileri ayrıştırılmalı
- Karşılaştırılabilirlik açısından problemler
- Muhasebe sistemleri ile uyum sağlanmalı
 - Cari değer ile değerlendirme
 - Karşılıklar
 - Kamuya açıklanacak bilgiler

UZLAŞILAR

BASEL-II

ELEŞTİRİLER

ETKİLER

ÇALIŞMALAR

S & C

✓Diğer eleştiriler

- Görüş süreci daha uzun olmalıydı
- Önemli büyüklüğe sahip yerel bankalar da kapsama alınmalı
- Sigortacılık daha iyi ele alınmalı
 - Kredi-Piyasa riskleri ile sigorta riskleri arasında düşük korelasyon var
 - Genel trend finansal gruplar yönünde
- Bankalar arasında veri paylaşımında problemler olabilir
- Bazı uygulama prensipleri (ör. kısa vade avantajı) SA-FIRB-AIRB arasında uyumlu değil
- Temerrüt tanımı için denetim otoritesi tercihi tanınması standartlaşmayı önüyor

UZLAŞILAR

BASEL-II

ELEŞTİRİLER

ETKİLER

ÇALIŞMALAR

S & C

→ BASEL-II'NİN MUHTEMEL ETKİLERİ

- 4.1. BANKALARA MUHTEMEL ETKİLERİ
- 4.2. HAZİNE BORÇLANMASINA MUHTEMEL ETKİLERİ
- 4.3. REEL SEKTÖRE MUHTEMEL ETKİLERİ
- 4.4. BDDK'YA MUHTEMEL ETKİLERİ
- 4.5. EKONOMİYE ETKİLERİ

UZLAŞILAR

BASEL-II

ELEŞTİRİLER

ETKİLER

ÇALIŞMALAR

S & C

- ✓Asgari sermaye yükümlülüğündeki değişiklikler
- ✓Borçlanma maliyetindeki değişiklikler
- ✓Risk yönetimi uygulamalarındaki değişiklikler
- ✓Kredilendirme davranışlarındaki değişiklikler
 - Portföy tercihlerinin değişmesi (Perakende krediler ve iyi derece almış taraflar)
 - Konjonktürel etkiler (Derecelendirme sistemi ve risk alma kararı)
- ✓Bilgi işlem ve diğer sistem maliyetleri
- ✓Yönetişim yapısındaki değişiklikler
- ✓Fiyatlama ve sermaye tahsisinin etkinleşmesi
 - ✓Fiyatlamadaki değişikliklerin bankaya ve müşteriye ne kadar yansıtacağı piyasa koşullarına bağlıdır

UZLAŞILAR

BASEL-II

ELEŞTİRİLER

ETKİLER

ÇALIŞMALAR

S & C

- ✓Rekabet yapısındaki değişiklikler
 - Bankalar arasında
 - Farklı ölçüm yöntemlerinin kullanılması (fiyatlama)
 - İtibar riski
 - Finansal araçlar arasında
 - Yasal sermaye arbitrajı (diğer sektörlerin düzenlemeleri)
 - Joint Forum (BCBS + IAIS + IOSCO)
 - Örnekler
 - Evrensel bankacılık faaliyetleri x Menkul kıymet şirketleri
 - AB menkul kıymet şirketleri x ABD menkul kıymet şirketleri
 - Bankalar x Diğer finansal araçlar (leasing, vb.)
 - IRB bankaları x SA bankaları
 - Gelişmekte olan ülke bankaları x Gelişmiş ülke bankaları

UZLAŞILAR

BASEL-II

ELEŞTİRİLER

ETKİLER

ÇALIŞMALAR

S & C

- Amaç
- Çalışmalar
 - ✓ QIS-1
 - ✓ QIS-2
 - ✓ QIS-2,5
 - ✓ QIS-3

UZLAŞILAR

BASEL-II

ELEŞTİRİLER

ETKİLER

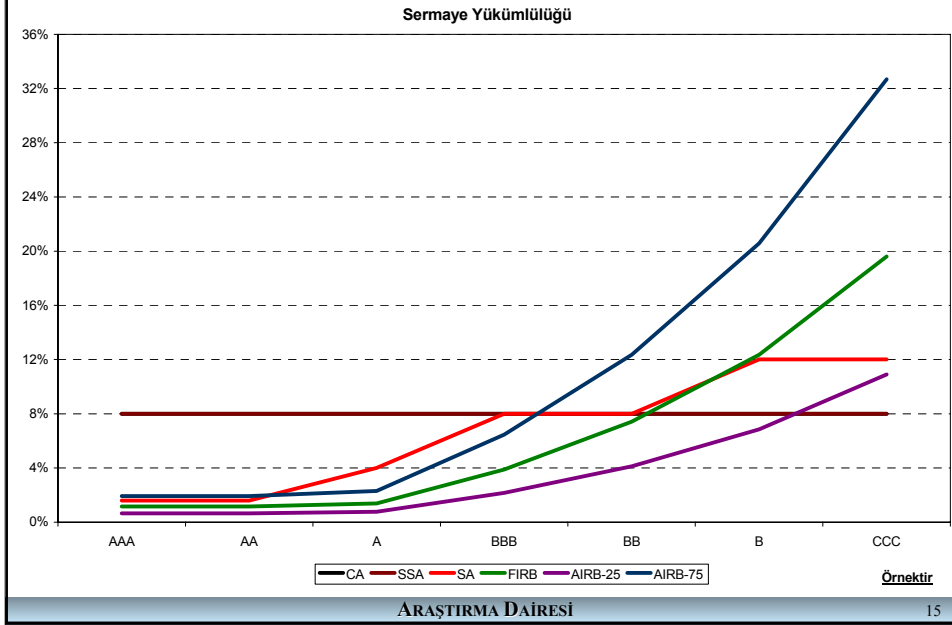
ÇALIŞMALAR

S & C

QIS-2 Sonuçları: Sermaye Yükümlülüklerindeki Yüzde Değişim		Standart Yaklaşım		Temel İçsel Derecelendirme Yaklaşımı		Gelişmiş İçsel Derecelendirme Yaklaşımı	
		Kredi Riski	Toplam	Kredi Riski	Toplam	Kredi Riski	Toplam
G-10 Ülkeleri	1. Grup	%6	%18	%14	%24	-%5	%58
	2. Grup	%1	%13				
AB Ülkeleri	1. Grup	%6	%18	%10	%20	-%1	%9
	2. Grup	-%1	%11				
Diğer Ülkeler	1 ve 2. Grup	%5	%17				

QIS-3 Sonuçları: Sermaye Yükümlülüklerindeki Yüzde Değişim		Standart Yaklaşım		Temel İçsel Derecelendirme Yaklaşımı		Gelişmiş İçsel Derecelendirme Yaklaşımı	
		Kredi Riski	Toplam	Kredi Riski	Toplam	Kredi Riski	Toplam
G-10 Ülkeleri	1. Grup	%0	%11	-%7	%3	-%13	-%2
	2. Grup	-%11	%3	-%27	-%19		
AB Ülkeleri	1. Grup	-%3	%6	-%13	-%4	-%15	-%6
	2. Grup	-%11	%1	-%27	-%20		
Diğer Ülkeler	1 ve 2. Grup	%2	%12	-%3	%4		

BASEL-II'NİN BANKALARA MUHTEMEL ETKİLERİ



BASEL-II'NİN HAZİNE BORÇLANMASINA MUHTEMEL ETKİLERİ

UZLAŞILAR

BASEL-II

ELEŞTİRİLER

ETKİLER

ÇALIŞMALAR

S & C

✓Etkinin boyutu borç verici konumundaki ulusal ve uluslararası bankaların kullandığı ölçüm yöntemine bağlıdır

✓SSA'da ve SA'da ülke risklerinin dikkate alınması

VARLIKLAR	Opsiyonlar	AAA → AA-	A+ → A-	BBB+ → BBB-	BB+ → B-	B-'nin Altı	Dere- celen- diril- memiş
Hazine ve Merkez Bankalarına Verilen Krediler, Bu Tarafalara Ait Garantiler ve Teminatlar	Bağ.Der. Notuna Göre (SA)	%0	%20	%50	%100	%150	%100
	Avantajlı Uygulama (SA)	Kendi ülke hazinesine ilişkin, kendisi ve kaynağı yerel para cinsinden olan risklere daha düşük bir risk ağırlığı uygulanabilir. (ND)					
	ECA Notuna Göre (SA:ND - SSA)	1 %0	2 %20	3 %50	4-5-6 %100	7 %150	

✓IRB'de avantajlı uygulama bulunmamaktadır

✓Borçlanma maliyetlerine ilişkin konjonktürel etkiler

✓Uluslararası kuruluşların (IMF, WB, vd.) değerlendirmeleri

UZLAŞILAR

BASEL-II

ELEŞTİRİLER

ETKİLER

ÇALIŞMALAR

S & C

- ✓ Derecelendirme gereksinimlerinin artması
- ✓ Yönetişim yapısındaki değişiklikler
- ✓ Kabul edilen teminat türlerinin değişmesi
- ✓ Borçlanma maliyetlerinin seviyesinde ve oynaklığındaki değişiklikler
- ✓ Borçlanma maliyetlerindeki değişimler, kullanılan kredinin büyüklüğüne ve kredi veren banka tarafından kullanılan ölçüm yöntemine bağlıdır
 - 1 milyon €'luk perakende portföyü şartı
 - IRB RW: %200-%400

UZLAŞILAR

BASEL-II

ELEŞTİRİLER

ETKİLER

ÇALIŞMALAR

S & C

- ✓ Denetim ve gözetim yaklaşım ve tekniklerinde değişim (ROD)
- ✓ Düzenleme değişiklikleri
- ✓ İhtisaslama
- ✓ Eğitim ihtiyacı
- ✓ Ahlaki riske karşı önlemler
- ✓ Bankalarla ve diğer ilgili kesimlerle diyalog

UZLAŞILAR

BASEL-II

ELEŞTİRİLER

ETKİLER

ÇALIŞMALAR

S & C

- ✓ Finansal aracılık fonksiyonunun etkinleşmesi
- ✓ Kurumsal yatırımcı olarak bankaların risk iştahındaki değişmelerin etkileri
- ✓ Kurumsal yönetim yapılarının iyileşmesi (bankalar, diğer finansal sektörler, banka müşterisi olarak şirketler)
 - Kayıtdışılık
 - Sermaye piyasasının etkinliği
- ✓ Konjonktürel etkiler

UZLAŞILAR

BASEL-II

ELEŞTİRİLER

ETKİLER

ÇALIŞMALAR

S & C

BASEL-II'YE YÖNELİK ÇALIŞMALAR

- 5.1. BASEL-II'YE YÖNELİK ÇALIŞMALAR
- 5.2. BASEL-II'YE YÖNELİK BDDK YAKLAŞIMI
- 5.3. BCBS ÖNERİLERİ

UZLAŞILAR

BASEL-II

ELEŞTİRİLER

ETKİLER

ÇALIŞMALAR

S & C

BASEL-II'YE HAZIRLIK ÇALIŞMALARI

- **Basel-II Yönlendirme Komitesi (B2YK)**
- **Basel-II Metinlerine Görüş Verilmesi**
- **Sayısal Etki Çalışmaları**
 - ✓ QIS-3
 - ✓ QIS-TR
- **Basel-II Koordinasyon Komitesi (B2KK)**
- **Basel-II Proje Komitesi (B2PK)**
- **Diğer Çalışmalar**

UZLAŞILAR

BASEL-II

ELEŞTİRİLER

ETKİLER

ÇALIŞMALAR

S & C

Katılımcılar

- BDDK
- TBB
- Bankaların risk yönetiminden sorumlu üst düzey yetkilileri

Alt Çalışma Grupları

- Faaliyet Kolları
- Muhasebe
- Kamuya Açıklanacak Bilgiler
- Veri Yönetimi ve Paylaşımı
- Eğitim
- Dış Derecelendirme
- Tanıtım/Bilgilendirme

Bilgilendirme Toplantıları

- TOBB
- KKB AŞ.

UZLAŞILAR

BASEL-II

ELEŞTİRİLER

ETKİLER

ÇALIŞMALAR

S & C

- ✓ Bağımsız kredi derecelendirme kuruluşlarına yönelik normlar
- ✓ Basel-II kurallarına tabi olacak bankaların belirlenmesi
- ✓ Gelişmekte olan ülkelere özel durumlar ve yüksek maliyet
- ✓ Sermaye yeterliliği ve muhasebe standartları
- ✓ Banka dışı mali kesime yönelik sermaye yeterliliği normları
- ✓ Basel-II'nin uygulanması sürecinde Uzlaşma Uygulama Grubu (AIG) ile ilişkiler
- ✓ Kabul edilmeyen teminatlar
- ✓ Çeşitlendirme etkisinin dikkate alınmaması
- ✓ Transfer fiyatlaması
- ✓ Faaliyet kollarına ilişkin tanımlamalar
- ✓ Çeşitli teknik değişiklik önerileri

UZLAŞILAR

BASEL-II

ELEŞTİRİLER

ETKİLER

ÇALIŞMALAR

S & C

QIS-3

- ✓ 6 banka (sektörün %58'i)
- ✓ Kasım 2002-Şubat 2003 (4 ay)
- ✓ Bilgilendirme toplantıları & sıkça sorulan sorular & diğer dokümanlar
- ✓ Standart Yaklaşımlar

QIS-TR

- ✓ 23 banka (sektörün %93'ü) (17 özel, 3 kamu, 2 yatırım, 1 yabancı banka)
- ✓ 57 irtibat yetkilisi & Yardım Masası mekanizması
- ✓ Temmuz 2003-Mart 2004 (9 ay)
- ✓ Bilgilendirme toplantıları & internet sayfası & sıkça sorulan sorular & diğer dokümanlar
- ✓ CP-3 hükümlerinin dikkate alınması (SSA ve ASA)



SAYISAL ETKİ ÇALIŞMALARI

PORTFÖY	ALT PORTFÖY	AÇIKLAMA	CA-SA ARASINDAKİ TEMEL DEĞİŞİKLİKLER
Sovereign	-	Ülke Hazineslerinden, Merkez Bankalarından, çeşitli kamu kurumlarından alacaklar	<ul style="list-style-type: none">•Risk ağırlığı derecelendirme notuna bağlandı•Ülkemiz Hazinesi risklerinden TL olanlar %, YP olanlar %100 risk ağırlığına tabi tutuldu
Bank	-	Bankalardan alacaklar	<ul style="list-style-type: none">•Risk ağırlığı derecelendirme notuna bağlandı•Kısa vadeli TL riskler %20 risk ağırlığına tabi tutuldu•Kabul edilen teminatların kapsamı değişti•Krediye dönüştürme oranları değişti
Corporate	SME-Corporate	KOBİ tanımına giren şirketlerden olan kurumsal alacaklar	<ul style="list-style-type: none">•Risk ağırlığı derecelendirme notuna bağlandı (Derecelendirilmemişler %100)•Kabul edilen teminatların kapsamı değişti•Krediye dönüştürme oranları değişti
	Non-SME Corporate	Diğer şirketlerden alacaklar	

ARAŞTIRMA DAİRESİ

25



SAYISAL ETKİ ÇALIŞMALARI

PORTFÖY	ALT PORTFÖY	AÇIKLAMA	CA-SA ARASINDAKİ TEMEL DEĞİŞİKLİKLER
Retail	SME-Retail	KOBİ tanımına giren şirketlerden olan perakende alacaklar	<ul style="list-style-type: none">• Standart risk ağırlığı %75 oldu• Krediye dönüştürme oranları değişti• Kabul edilen teminatların kapsamı değişti
	Residential Mortgages	İkamet amaçlı gayrimenkul ipotegi ile korunan alacaklar	<ul style="list-style-type: none">• Standart risk ağırlığı %35 oldu• Kabul edilen teminatların kapsamı değişti
	Non-Mortgage Retail	Diğer perakende alacaklar	<ul style="list-style-type: none">• Standart risk ağırlığı %75 oldu• Kabul edilen teminatların kapsamı değişti
Trading Book	Counterparty Risk	Piyasa riski hesaplamasına dahil edilen ticari hesaplar	<ul style="list-style-type: none">• Risk ağırlığı derecelendirme notuna bağlandı• Repo benzeri işlemler için karşı taraf riski sermaye yükümlülüğü eklendi• Tezgaah üstü türevler için "current exposure method" uygulandı• Kabul edilen teminatların kapsamı değişti
	Specific Risk		<ul style="list-style-type: none">• Risk ağırlığı derecelendirme notuna bağlandı• Ülkemiz Hazinesi risklerinden TL olanlar %, YP olanlar %100 risk ağırlığına tabi tutuldu
Equity	-	ASMK ve SHMK içerisindeki hisse senedi yatırımları	-
Related Entities	Deducted	İştirak, bağlı ortaklık ve birlikte kontrol edilen ortaklıklardan sermayeden indirim kalemi olanlar	<ul style="list-style-type: none">• Mali olmayan iştiraklerin belirli oranları aşan kısımları sermayeden indirim kalemi yapıldı
	Risk-weighted	İştirak, bağlı ortaklık ve birlikte kontrol edilen ortaklıklardan risk ağırlıklandırılanlar	-

ARAŞTIRMA DAİRESİ

26

UZLAŞILAR

BASEL-II

ELEŞTİRİLER

ETKİLER

ÇALIŞMALAR

S & C

➤ Katılımcı Profili

- BDDK
- TCMB
- Hazine Müsteşarlığı
- SPK
- TBB
- Banka Temsilcileri

➤ Çalışma Esasları

- İstişari mahiyette karar alma mekanizması
- 3 ayda bir toplantı
- Gerekli konularda teknik seviyede alt çalışma gruplarının tesis edilmesi
- BDDK Koordinasyonu

UZLAŞILAR

BASEL-II

ELEŞTİRİLER

ETKİLER

ÇALIŞMALAR

S & C

➤ Katılımcı Profili

- Araştırma Dairesi
- Kuruluşlar Daireleri
- BYMK
- Strateji Geliştirme Dairesi
- Düzenlemeler Dairesi
- Bilgi Yönetimi Dairesi
- İnsan Kaynakları ve Eğitim Dairesi

➤ Çalışma Alanları

- Basel-II'ye Yönelik Kurum Politikalarının Oluşturulması
- Gerekli durumlarda teknik seviyede çalışmaların yapılması

UZLAŞILAR

BASEL-II

ELEŞTİRİLER

ETKİLER

ÇALIŞMALAR

S & C

- Çeşitli Metinlerin Türkçe'ye Çevrilmesi
- Bilgilendirme Sunumları
- İnternet ve İntranet Sayfası
- Basel Sermaye Uzlaşlarına İlişkin e-Kütüphane
- Araştırma Projeleri

UZLAŞILAR

BASEL-II

ELEŞTİRİLER

ETKİLER

ÇALIŞMALAR

S & C

SORU & CEVAP